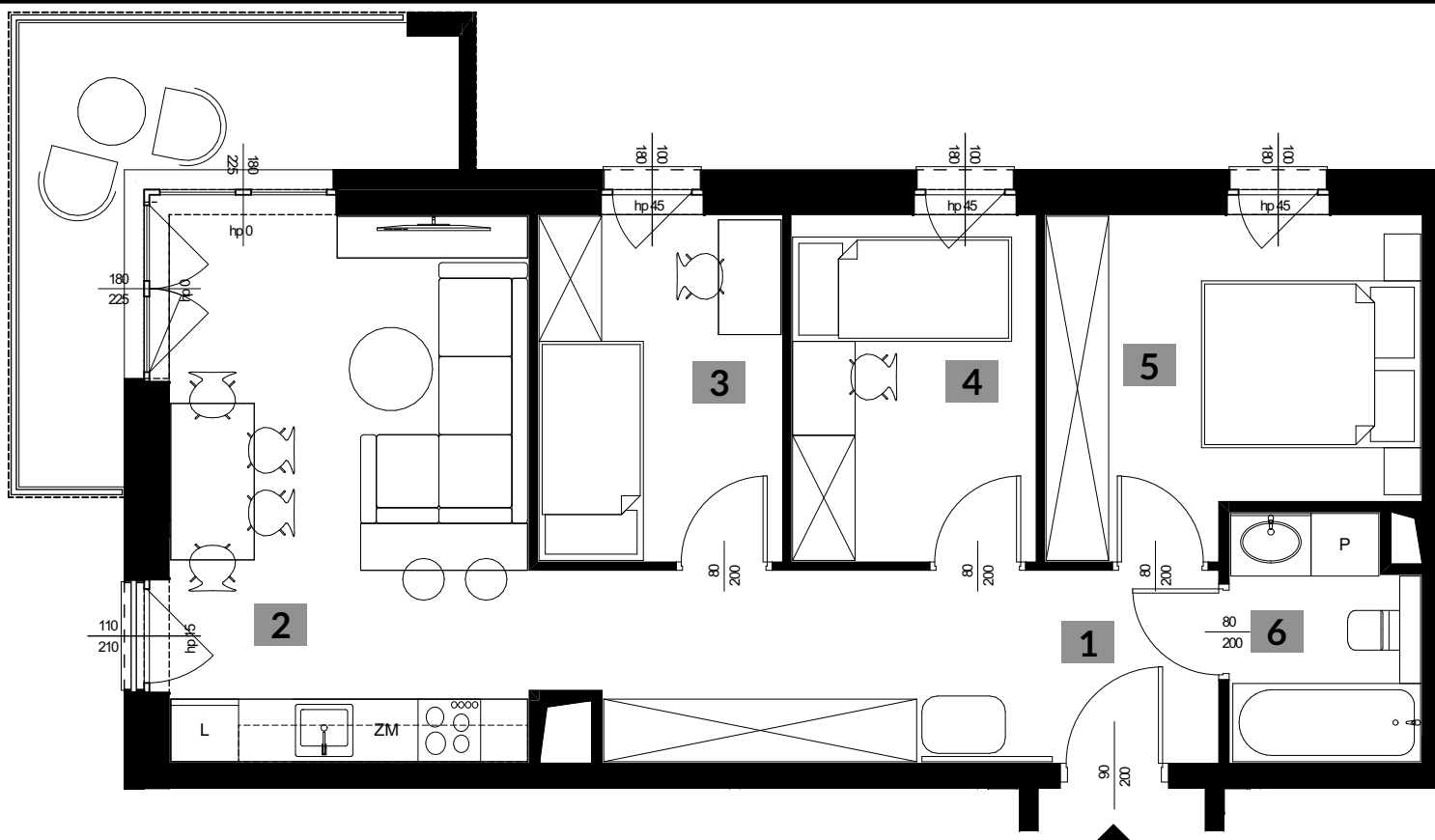




APARTAMENTY
POLIGONOWA

KLATKA: "B"
MIESZKANIE NR: M 107
PIĘTRO: PIĘTRO III
POWIERZCHNIA: 59,54 M²
TYP MIESZKANIA: 4 POKOJE + AK



1. KORYTARZ	11,52 m ²
2. POKÓJ Z ANEKSEM	17,89 m ²
3. POKÓJ 2	7,66 m ²
4. POKÓJ 3	7,66 m ²
5. POKÓJ 4	10,72 m ²
6. ŁAZIENKA	4,09 m ²
	59,54 m²
+ BALKON	8,92 m ²

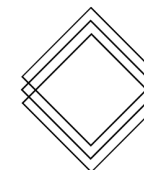
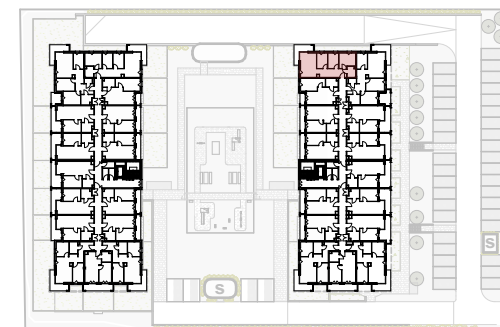
skala 1:70 @ A4

0 1 5M

biuro architektoniczne
plewa
ul. Niecała 3/8 20 - 080 Lublin

UWAGA!:

1. WYMIARY POMIESZCZEŃ, LOKALIZACJE PRZYBÓRÓW SANITARNYCH ITP. PODANO ZGODNIE Z PROJEKTEM BUDOWLANYM. MOGĄ WYSTĄPIĆ NIEWIELKIE RÓŻNICE WYMIARÓW I USYTUOWANIA ELEMENTÓW POWSTAŁE W TRAKCIE REALIZACJI PRAC BUDOWLANYCH, PODANE WYMIARY SĄ WYMIARAMI W ŚWIETLE PIONOWYCH PRZEGRÓD (ŚCIAN) W STANIE SUROWYM.
2. POWIERZCHNIA UŻYTKOWA LOKALU JEST OKREŚLONA NA PODSTAWIE ROZPORZĄDZENIA MINISTRA ROZWOJU Z DN. 11.09.2020 R. W SPRAWIE SZCZEGÓŁOWEGO ZAKRESU I FORMY PROJEKTU BUDOWLANEGO (DZ. U. Z 2020 R. ROZ. 1609), ZGODNIE Z ZASADAMI ZAWARTYMI W POLSKIEJ NORMIE PN-ISO 9836:1997



RWP Inwestycje Sp.z o.o.
ul. Staszica 5
20-081 Lublin
www.rwpinwestycje.pl

✉ biuro@apartamentypolygonowa.pl

☎ 663 689 911, 81 532 19 66

RWP