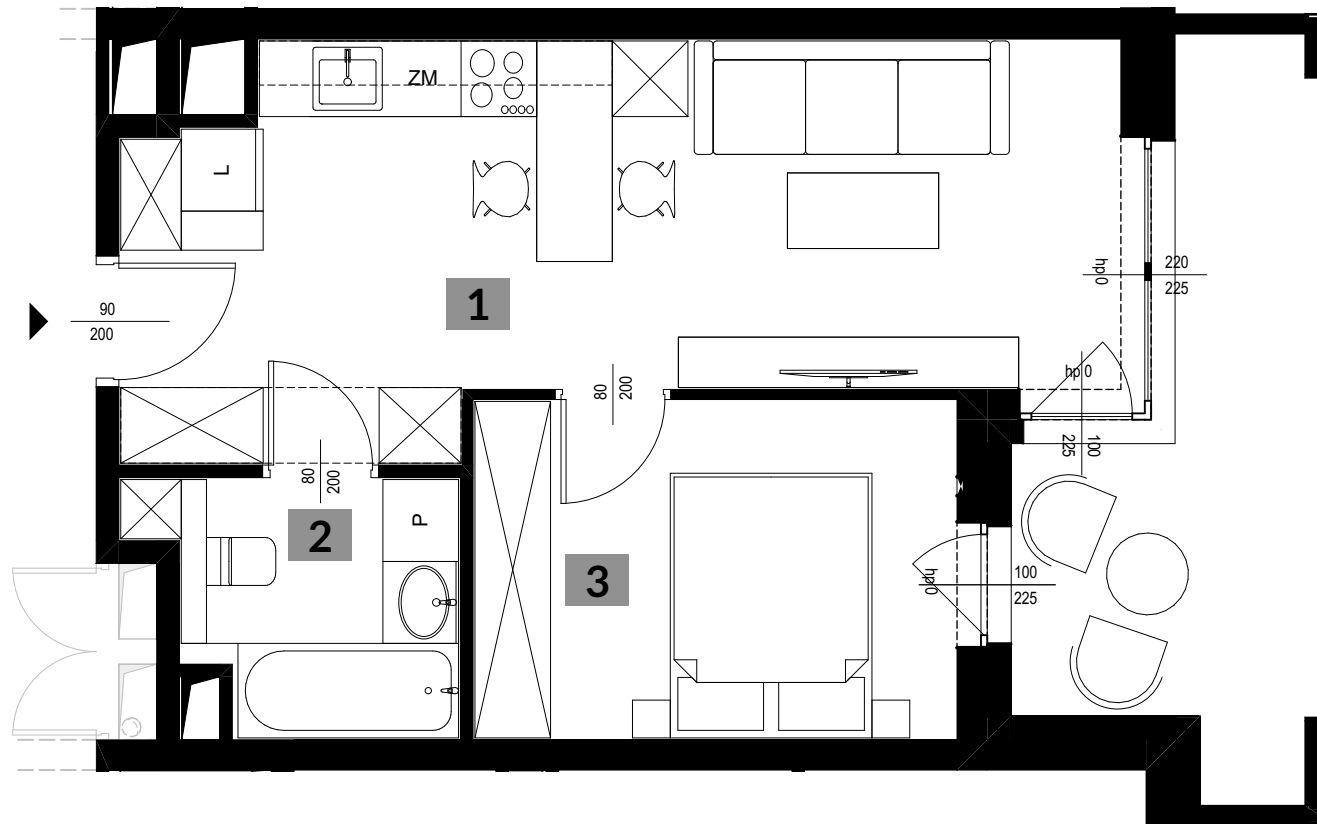




APARTAMENTY
POLIGONOWA

KLATKA: "B"
MIESZKANIE NR: M 101
PIĘTRO: PIĘTRO III
POWIERZCHNIA: 37,24 M²
TYP MIESZKANIA: 2 POKOJE + AK



1. POKÓJ Z ANEKSEM	22,59m ²
2. ŁAZIENKA	4,48 m ²
3. POKÓJ 2	10,17 m ²
	<hr/>
	37,24 m²

+ BALKON 9,60 m²

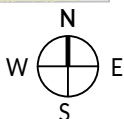
skala 1:60 @ A4



biuro architektoniczne
plewa
ul. Niecała 3/8 20 - 080 Lublin

UWAGA!:

1. WYMIARY POMIESZCZEŃ, LOKALIZACJE PRZYBORÓW SANITARNYCH ITP. PODANO ZGODNIE Z PROJEKTEM BUDOWLANYM. MOGĄ WYSTĄPIĆ NIEWIELKIE RÓŻNICE WYMIARÓW I USYTUOWANIA ELEMENTÓW POWSTAŁE W TRAKCIE REALIZACJI PRAC BUDOWLANYCH. PODANE WYMIARY SĄ WYMIARAMI W ŚWIETLE PIONOWYCH PRZEGRÓD (ŚCIAN) W STANIE SUROWYM.
2. POWIERZCHNIA UŻYTKOWA LOKALU JEST OKREŚLONA NA PODSTAWIE ROZPORZĄDZENIA MINISTRA ROZWOJU Z DN. 11.09.2020 R. W SPRAWIE SZCZEGÓŁOWEGO ZAKRESU I FORMY PROJEKTU BUDOWLANEGO (DZ. U. Z 2020 R. ROZ. 1609), ZGODNIE Z ZASADAMI ZAWARTYMI W POLSKIEJ NORMIE PN-ISO 9836:1997



RWP Inwestycje Sp.z o.o.
ul. Staszica 5
20-081 Lublin
www.rwpinwestycje.pl

✉ biuro@apartamentypolygonowa.pl

☎ 663 689 911, 81 532 19 66

RWP