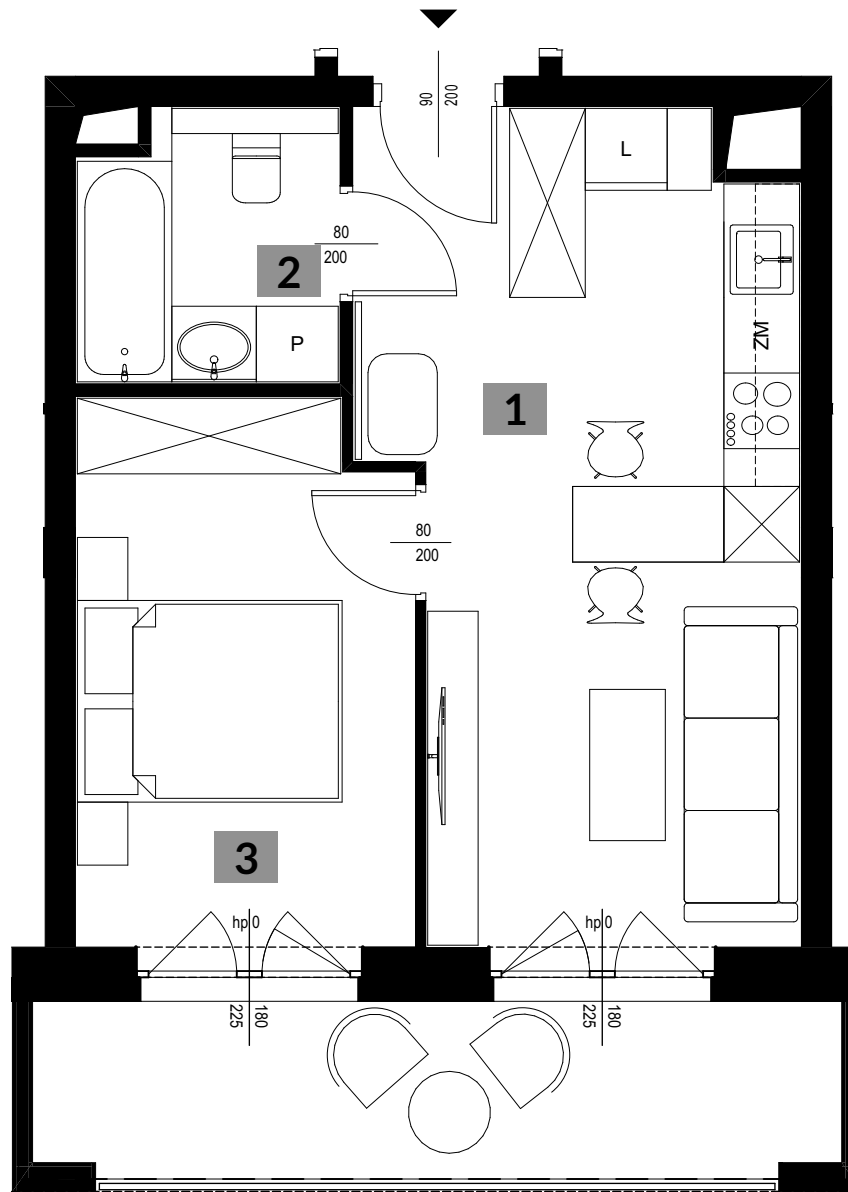


1. POKÓJ Z ANEKSEM	20,79 m ²
2. ŁAZIENKA	4,25 m ²
3. POKÓJ 2	11,24 m ²
	36,28 m²

+ BALKON 8,88 m²



skala 1:60 @ A4
0 1 5M

biuro architektoniczne
plewa
ul. Niecała 3/8 20 - 080 Lublin

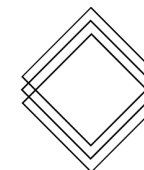
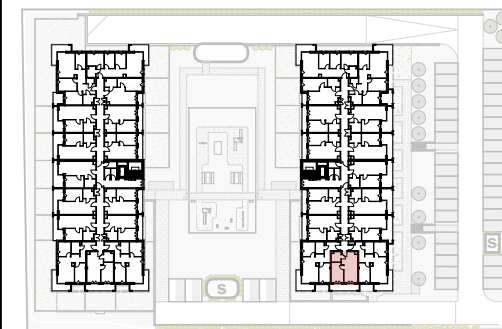
UWAGA!

1. WYMIARY POMIESZCZEŃ, LOKALIZACJE PRZYBORÓW SANITARNYCH ITP. PODANO ZGODNIE Z PROJEKTEM BUDOWLANYM. MOGĄ WYSTĄPIĆ NIEWIELKIE RÓŻNICE WYMIARÓW I USYTUOWANIA ELEMENTÓW POWSTAŁE W TRAKCIE REALIZACJI PRAC BUDOWLANYCH. PODANE WYMIARY SĄ WYMIARAMI W ŚWIETLE PIONOWYCH PRZEGRÓD (ŚCIAN) W STANIE SUROWYM.
2. POWIERZCHNIA UŻYTKOWA LOKALU JEST OKREŚLONA NA PODSTAWIE ROZPORZĄDZENIA MINISTRA ROZWOJU Z DN. 11.09.2020 R. W SPRAWIE SZCZEGÓŁOWEGO ZAKRESU I FORMY PROJEKTU BUDOWLANEGO (DZ. U. Z 2020 R. ROZ. 1609), ZGODNIE Z ZASADAMI ZAWARTYMI W POLSKIEJ NORMIE PN-ISO 9836:1997



**APARTAMENTY
POLIGONOWA**

KLATKA: "B"
MIESZKANIE NR: M 99
PIĘTRO: PIĘTRO III
POWIERZCHNIA: 36,28 M²
TYP MIESZKANIA: 2 POKOJE + AK



RWP

RWP Inwestycje Sp.z o.o.
ul. Staszica 5
20-081 Lublin
www.rwpinwestycje.pl

✉ biuro@apartamentypolygonowa.pl

☎ 663 689 911, 81 532 19 66