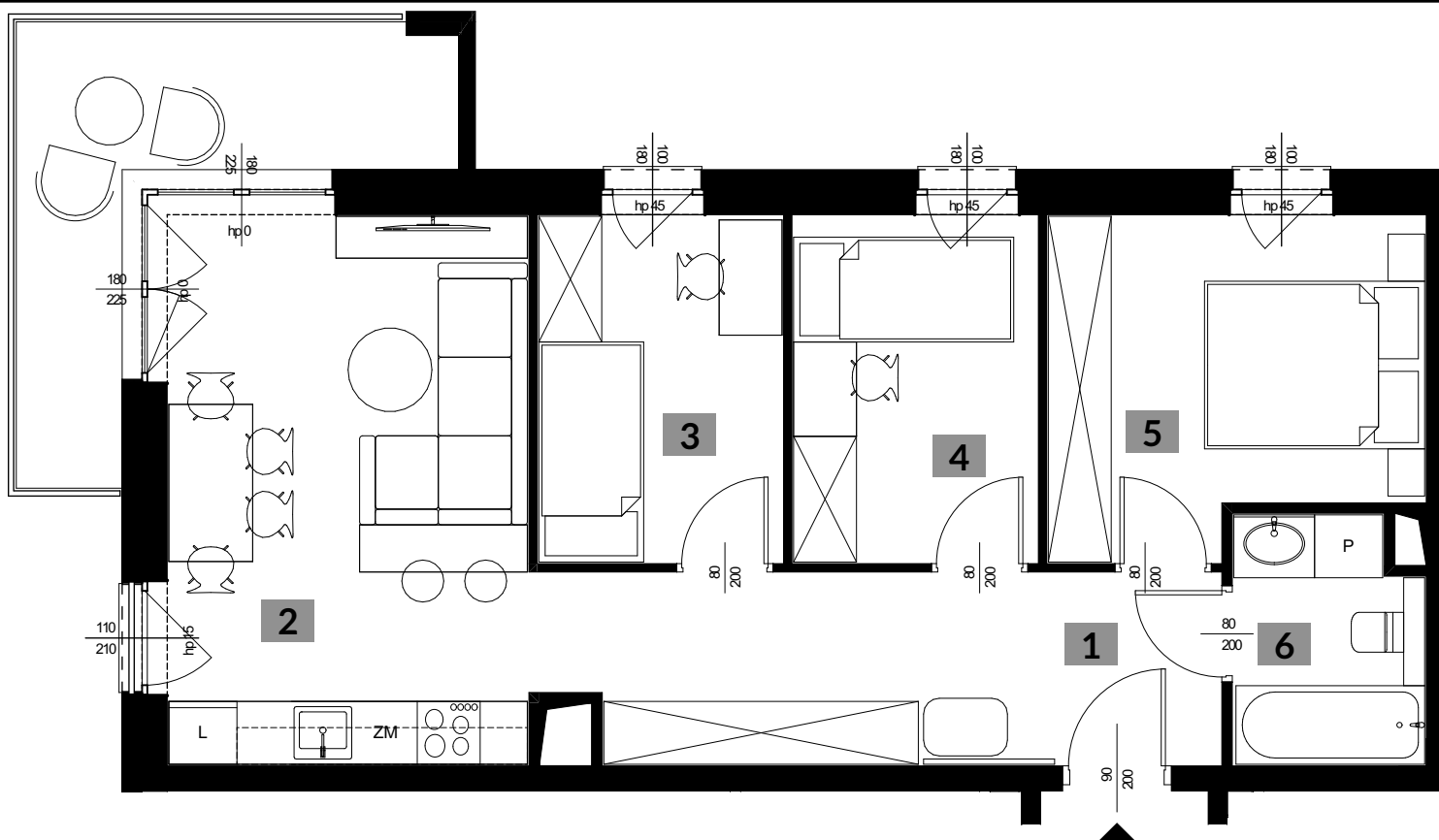




APARTAMENTY  
POLIGONOWA

KLATKA: "B"  
MIESZKANIE NR: M 92  
PIĘTRO: PIĘTRO II  
POWIERZCHNIA: 59,54 M<sup>2</sup>  
TYP MIESZKANIA: 4 POKOJE + AK



1. KORYTARZ	11,52 m <sup>2</sup>
2. POKÓJ Z ANEKSEM	17,89 m <sup>2</sup>
3. POKÓJ 2	7,66 m <sup>2</sup>
4. POKÓJ 3	7,66 m <sup>2</sup>
5. POKÓJ 4	10,72 m <sup>2</sup>
6. ŁAZIENKA	4,09 m <sup>2</sup>

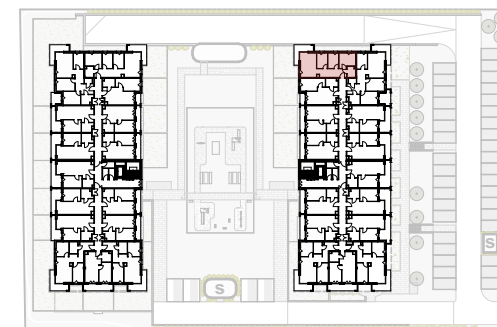
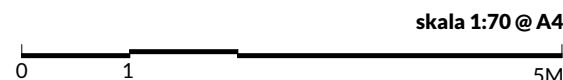
**59,54 m<sup>2</sup>**

+ BALKON 8,94 m<sup>2</sup>

biuro architektoniczne  
**plewa**  
ul. Niecała 3/8 20 - 080 Lublin

**UWAGA!:**

1. WYMIARY POMIESZCZEŃ, LOKALIZACJE PRZYBÓRÓW SANITARNYCH ITP. PODANO ZGODNIE Z PROJEKTEM BUDOWLANYM. MOGĄ WYSTĄPIĆ NIEWIELKIE RÓŻNICE WYMIARÓW I USYTUOWANIA ELEMENTÓW POWSTAŁE W TRAKCIE REALIZACJI PRAC BUDOWLANYCH. PODANE WYMIARY SĄ WYMIARAMI W ŚWIETLE PIONOWYCH PRZEGRÓD (ŚCIAN) W STANIE SUROWYM.  
2. POWIERZCHNIA UŻYTKOWA LOKALU JEST OKREŚLONA NA PODSTAWIE ROZPORZĄDZENIA MINISTRA ROZWOJU Z DN. 11.09.2020 R. W SPRAWIE SZCZEGÓŁOWEGO ZAKRESU I FORMY PROJEKTU BUDOWLANEGO (DZ. U. Z 2020 R. ROZ. 1609), ZGODNIE Z ZASADAMI ZAWARTYMI W POLSKIEJ NORMIE PN-ISO 9836:1997



RWP Inwestycje Sp.z o.o.  
ul. Staszica 5  
20-081 Lublin  
www.rwpinwestycje.pl

✉ biuro@apartamentypolygonowa.pl

☎ 663 689 911, 81 532 19 66

RWP