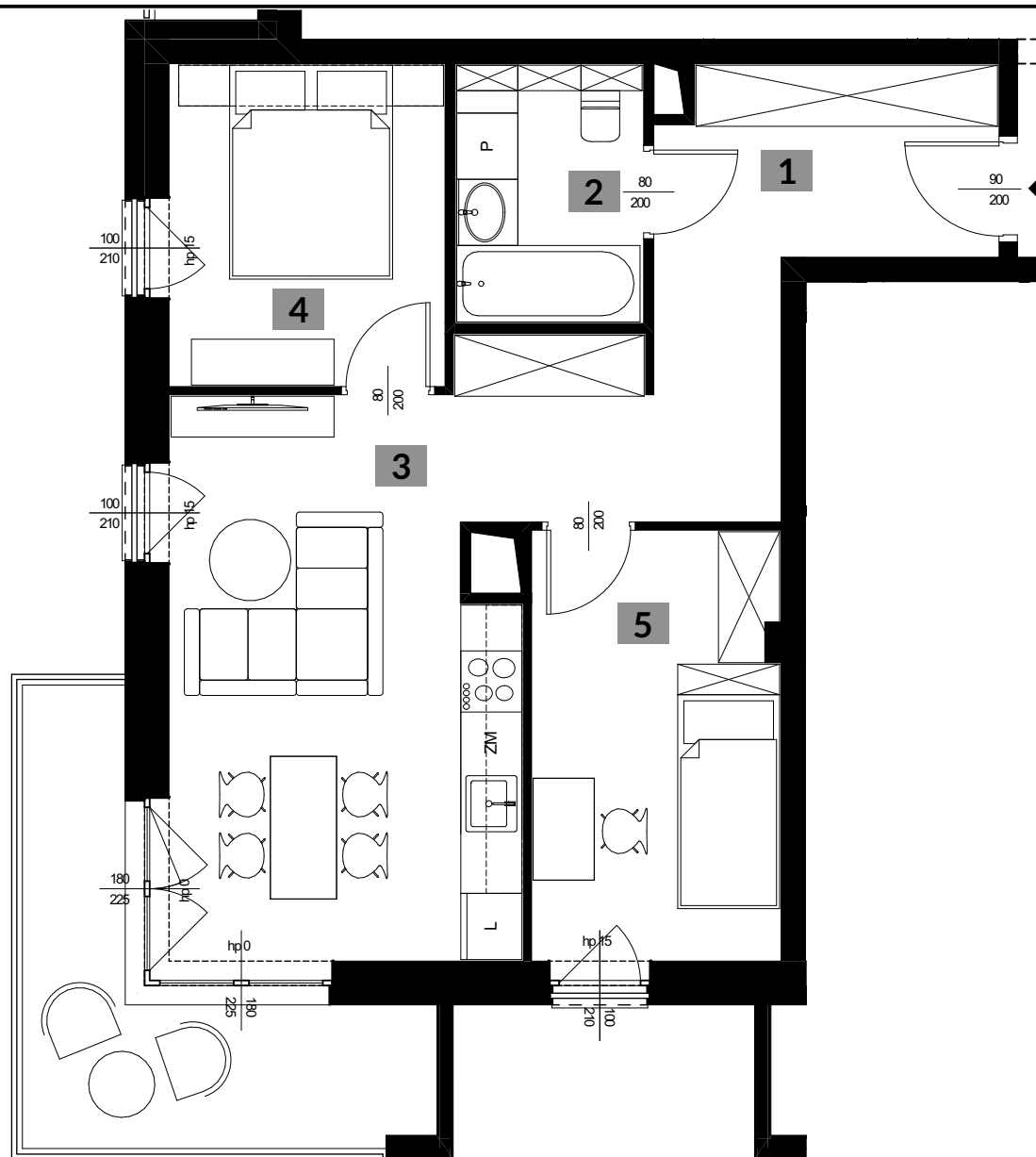


1. KORYTARZ	12,70 m ²
2. ŁAZIENKA	4,59 m ²
3. POKÓJ Z ANEKSEM	17,80 m ²
4. POKÓJ 2	8,42 m ²
5. POKÓJ 3	10,10 m ²
	53,61 m²
+ BALKON	8,83 m ²



skala 1:70 @ A4



biuro architektoniczne
plewa
ul. Niecała 3/8 20 - 080 Lublin

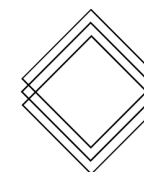
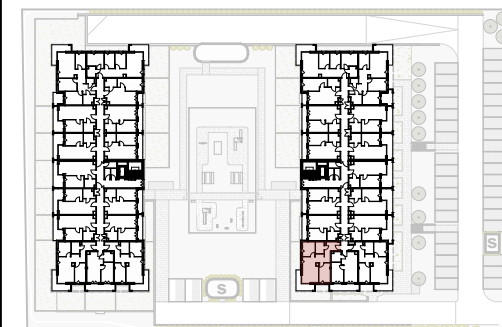
UWAGA!:

1. WYMIARY POMIESZCZEŃ, LOKALIZACJE PRZYBÓRÓW SANITARNYCH ITP. PODANO ZGODNIE Z PROJEKTEM BUDOWLANYM. MOGĄ WYSTĄPIĆ NIEWIELKIE RÓŻNICE WYMIARÓW I USYTUOWANIA ELEMENTÓW POWSTAŁE W TRAKCIE REALIZACJI PRAC BUDOWLANYCH. PODANE WYMIARY SĄ WYMIARAMI W ŚWIETLE PIONOWYCH PRZEGRÓD (ŚCIAN) W STANIE SUROWYM.
2. POWIERZCHNIA UŻYTKOWA LOKALU JEST OKREŚLONA NA PODSTAWIE ROZPORZĄDZENIA MINISTRA ROZWOJU Z DN. 11.09.2020 R. W SPRAWIE SZCZEGÓŁOWEGO ZAKRESU I FORMY PROJEKTU BUDOWLANEGO (DZ. U. Z 2020 R. ROZ. 1609), ZGODNIE Z ZASADAMI ZAWARTYMI W POLSKIEJ NORMIE PN-ISO 9836:1997



**APARTAMENTY
POLIGONOWA**

KLATKA: "B"
MIESZKANIE NR: M 83
PIĘTRO: PIĘTRO II
POWIERZCHNIA: 53,61 M²
TYP MIESZKANIA: 3 POKOJE + AK



RWP

RWP Inwestycje Sp.z o.o.
ul. Staszica 5
20-081 Lublin
www.rwpinwestycje.pl

✉ biuro@apartamentypolygonowa.pl

☎ 663 689 911, 81 532 19 66