

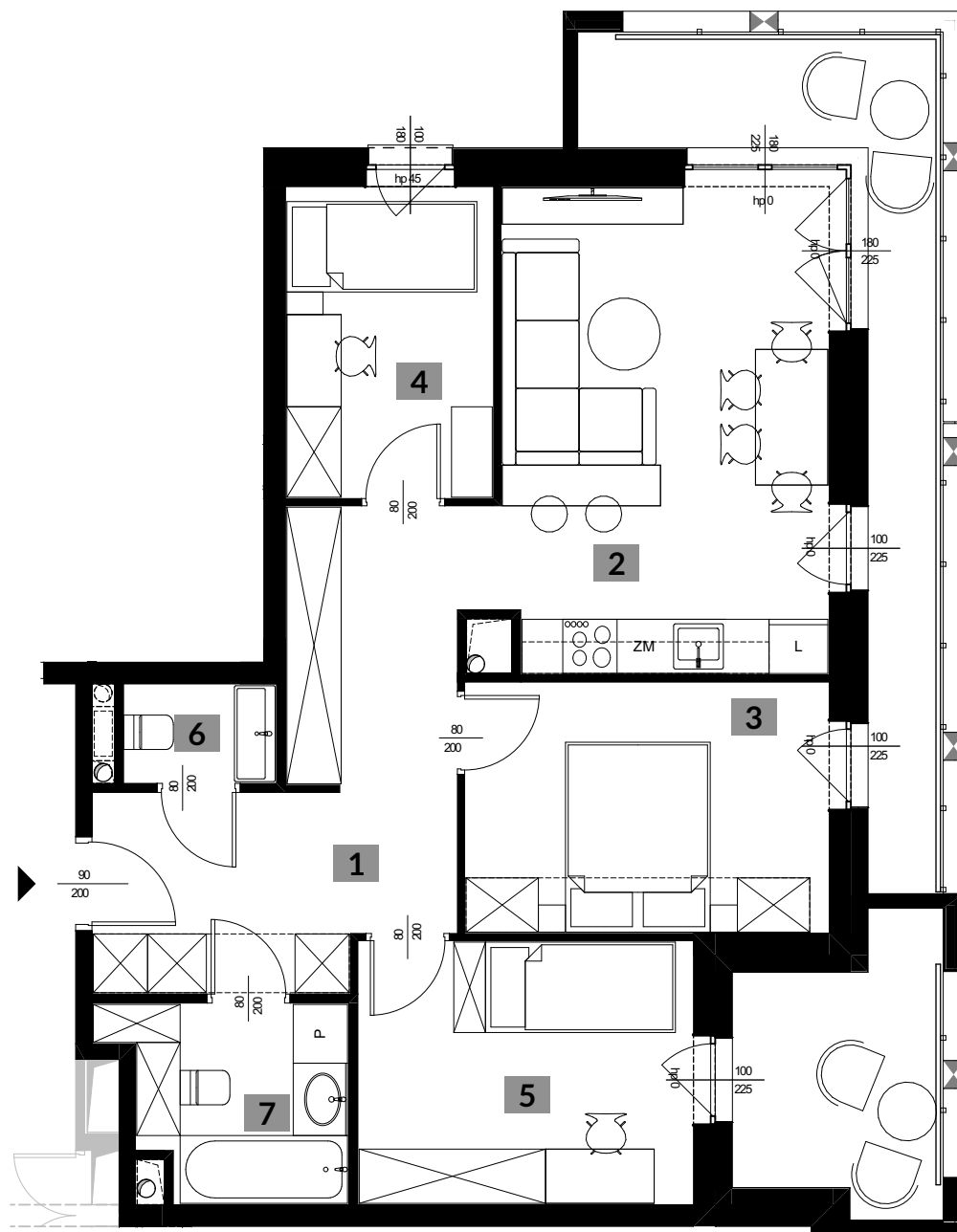


APARTAMENTY
POLIGONOWA

KLATKA: "B"
MIESZKANIE NR: M 76
PIĘTRO: PIĘTRO I
POWIERZCHNIA: 69,89 M²
TYP MIESZKANIA: 4 POKOJE + AK

1. KORYTARZ	14,46 m ²
2. POKÓJ Z ANEKSEM	19,17 m ²
3. POKÓJ 2	11,00 m ²
4. POKÓJ 3	7,76 m ²
5. POKÓJ 4	10,64 m ²
6. WC	1,78 m ²
7. ŁAZIENKA	5,08 m ²
	69,89 m²

+ BALKON 1	6,28 m ²
+ BALKON 2	10,95 m ²

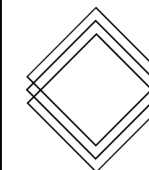
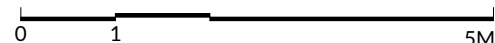


biuro architektoniczne
plewa
ul. Niecała 3/8 20 - 080 Lublin

UWAGA!:

1. WYMIARY POMIESZCZEŃ, LOKALIZACJE PRZYBÓRÓW SANITARNYCH ITP. PODANO ZGODNIE Z PROJEKTEM BUDOWLANYM. MOGĄ WYSTĄPIĆ NIEWIELKIE RÓŻNICE WYMIARÓW I USYTUOWANIA ELEMENTÓW POWSTAŁE W TRAKCIE REALIZACJI PRAC BUDOWLANYCH. PODANE WYMIARY SĄ WYMIARAMI W ŚWIETLE PIONOWYCH PRZEGRÓD (ŚCIAN) W STANIE SUROWYM.
2. POWIERZCHNIA UŻYTKOWA LOKALU JEST OKREŚLONA NA PODSTAWIE ROZPORZĄDZENIA MINISTRA ROZWOJU Z DN. 11.09.2020 R. W SPRAWIE SZCZEGÓŁOWEGO ZAKRESU I FORMY PROJEKTU BUDOWLANEGO (DZ. U. Z 2020 R. ROZ. 1609), ZGODNIE Z ZASADAMI ZAWARTYMI W POLSKIEJ NORMIE PN-ISO 9836:1997

skala 1:80 @ A4



RWP Inwestycje Sp.z o.o.
ul. Staszica 5
20-081 Lublin
www.rwpinwestycje.pl

✉ biuro@apartamentypolygonowa.pl

RWP

☎ 663 689 911, 81 532 19 66

