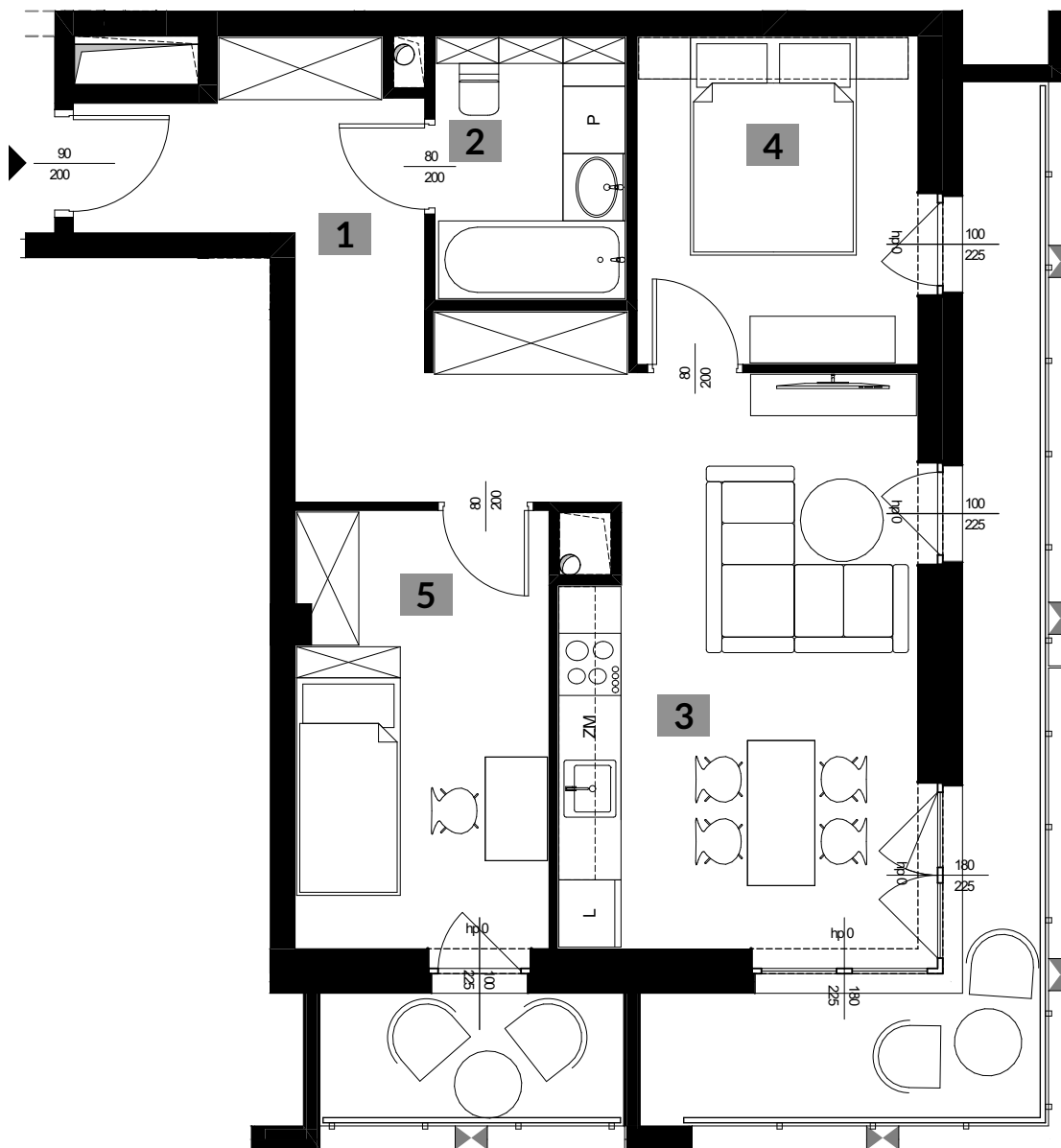


- 1. KORYTARZ 11,79 m²
- 2. ŁAZIENKA 4,59 m²
- 3. POKÓJ Z ANEKSEM 17,80 m²
- 4. POKÓJ 2 8,42 m²
- 5. POKÓJ 3 10,10 m²

52,70 m²

- + BALKON 1 3,49 m²
- + BALKON 2 11,24 m²



skala 1:70 @ A4



biuro architektoniczne
plewa
ul. Niecała 3/8 20 - 080 Lublin

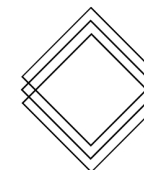
UWAGA!:

1. WYMIARY POMIESZCZEŃ, LOKALIZACJE PRZYBORÓW SANITARNYCH ITP. PODANO ZGODNIE Z PROJEKTEM BUDOWLANYM. MOGĄ WYSTĄPIĆ NIEWIELKIE RÓŻNICE WYMIARÓW I USYTUOWANIA ELEMENTÓW POWSTAŁE W TRAKCIE REALIZACJI PRAC BUDOWLANYCH. PODANE WYMIARY SĄ WYMIARAMI W ŚWIETLE PIONOWYCH PRZEGRÓD (ŚCIAN) W STANIE SUROWYM.
2. POWIERZCHNIA UŻYTKOWA LOKALU JEST OKREŚLONA NA PODSTAWIE ROZPORZĄDZENIA MINISTRA ROZWOJU Z DN. 11.09.2020 R. W SPRAWIE SZCZEGÓŁOWEGO ZAKRESU I FORMY PROJEKTU BUDOWLANEGO (DZ. U. Z 2020 R. ROZ. 1609), ZGODNIE Z ZASADAMI ZAWARTYMI W POLSKIEJ NORMIE PN-ISO 9836:1997



**APARTAMENTY
POLIGONOWA**

KLATKA: "B"
MIESZKANIE NR: M 70
PIĘTRO: PIĘTRO I
POWIERZCHNIA: 52,70 M²
TYP MIESZKANIA: 3 POKOJE + AK



RWP Inwestycje Sp.z o.o.
ul. Staszica 5
20-081 Lublin
www.rwpinwestycje.pl

✉ biuro@apartamentypolygonowa.pl

☎ 663 689 911, 81 532 19 66

RWP