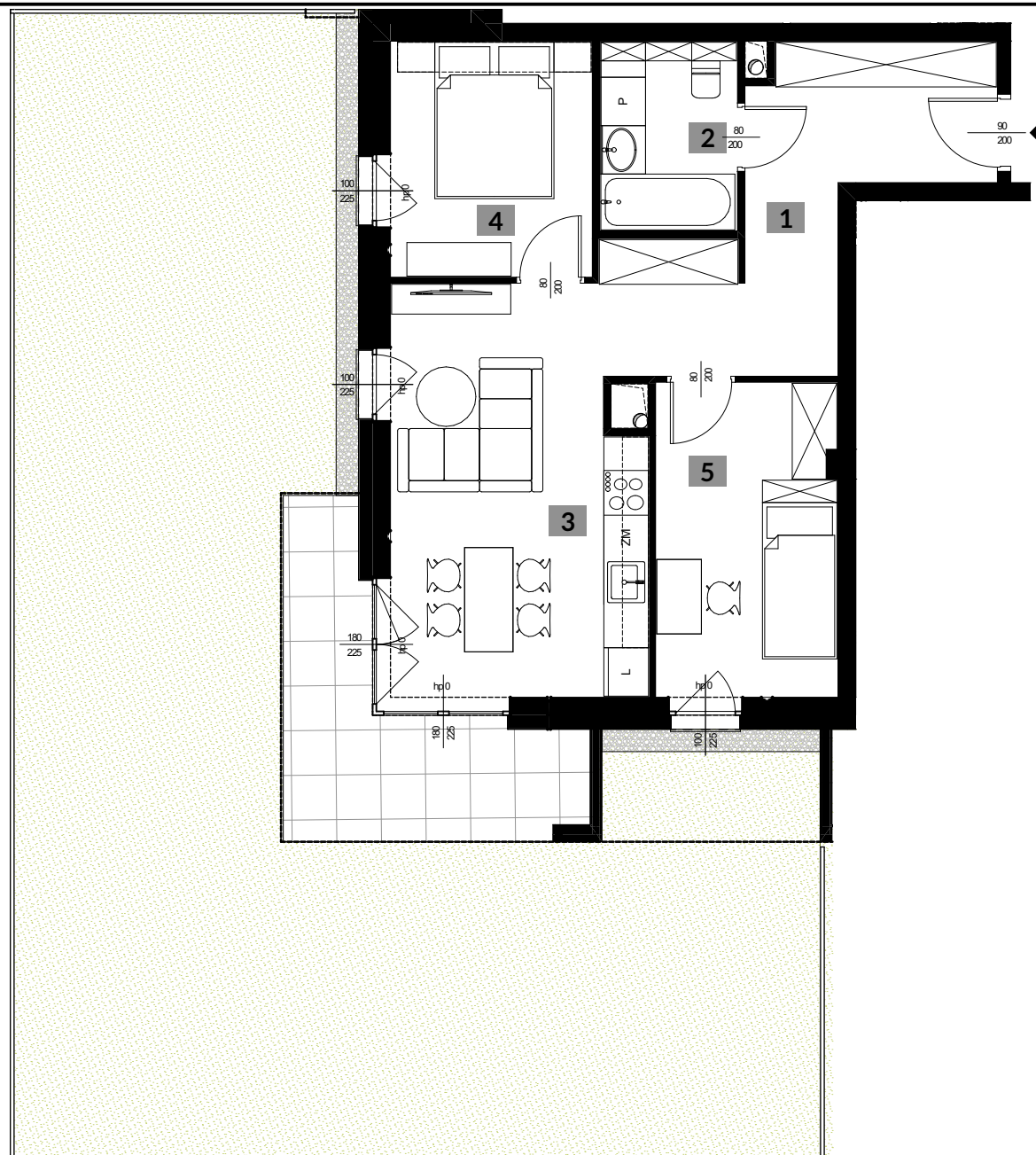




APARTAMENTY  
POLIGONOWA

KLATKA: "A"  
MIESZKANIE NR: M 4  
PIĘTRO: PARTER  
POWIERZCHNIA: 53,61 M<sup>2</sup>  
TYP MIESZKANIA: 3 POKOJE + AK



1. KORYTARZ	12,70 m <sup>2</sup>
2. ŁAZIENKA	4,59 m <sup>2</sup>
3. POKÓJ Z ANEKSEM	17,80 m <sup>2</sup>
4. POKÓJ 2	8,42 m <sup>2</sup>
5. POKÓJ 3	10,10 m <sup>2</sup>
	<b>53,61 m<sup>2</sup></b>

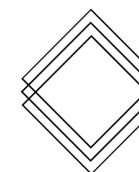
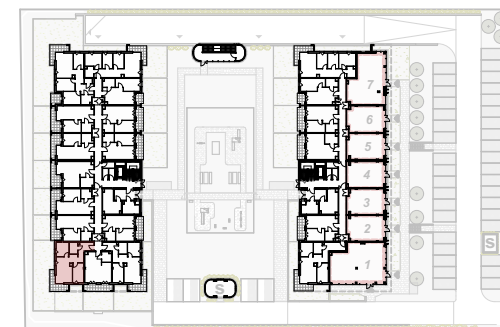
+ OGRÓDEK Z TARASEM 105,93 m<sup>2</sup>

biuro architektoniczne  
**plewa**  
ul. Niecała 3/8 20 - 080 Lublin

**UWAGA!:**

1. WYMIARY POMIĘSZCZEŃ, LOKALIZACJE PRZYBORÓW SANITARNYCH ITP. PODANO ZGODNIE Z PROJEKTEM BUDOWLANYM. MOGĄ WYSTĄPIĆ NIEWIELKIE RÓŻNICE WYMIARÓW I USYTUOWANIA ELEMENTÓW POWSTAŁE W TRAKCIE REALIZACJI PRAC BUDOWLANYCH. PODANE WYMIARY SĄ WYMIARAMI W ŚWIETLE PIONOWYCH PRZEGRÓD (ŚCIAN) W STANIE SUROWYM.  
2. POWIERZCHNIA UŻYTKOWA LOKALU JEST OKREŚLONA NA PODSTAWIE ROZPORZĄDZENIA MINISTRA ROZWOJU Z DN. 11.09.2020 R. W SPRAWIE SZCZEGÓŁOWEGO ZAKRESU I FORMY PROJEKTU BUDOWLANEGO (DZ. U. Z 2020 R. ROZ. 1609), ZGODNIE Z ZASADAMI ZAWARTYMI W POLSKIEJ NORMIE PN-ISO 9836:1997

skala 1:90 @ A4  
0 1 5M



RWP Inwestycje Sp.z o.o.  
ul. Staszica 5  
20-081 Lublin  
www.rwpinwestycje.pl

✉ biuro@apartamentypolygonowa.pl

☎ 663 689 911, 81 532 19 66

RWP