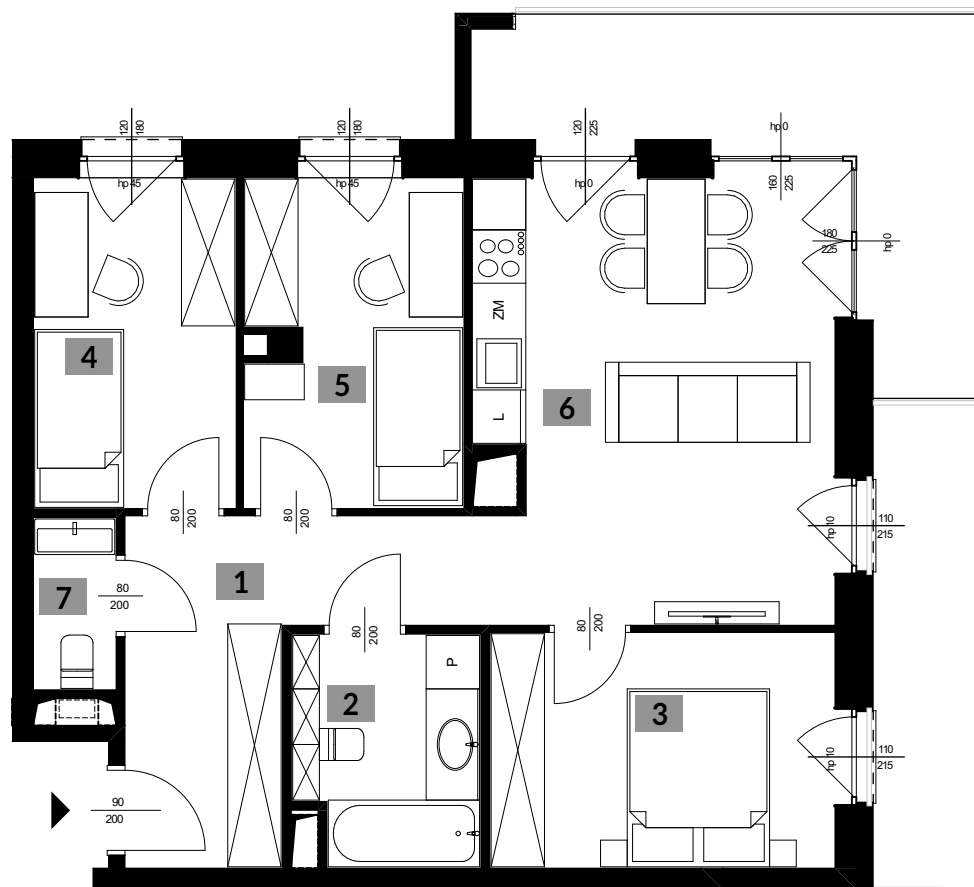




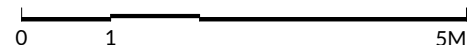
APARTAMENTY
POLIGONOWA

KLATKA: "B"
MIESZKANIE NR: M 67
PIĘTRO: PIĘTRO I
POWIERZCHNIA: 63,21 M²
TYP MIESZKANIA: 4 POKOJE+ AK



1. PRZEDPOKÓJ	10,16 m ²
2. ŁAZIENKA	5,16 m ²
3. POKÓJ 1	10,09 m ²
4. POKÓJ 2	8,3 m ²
5. POKÓJ 3	8,75 m ²
6. POKÓJ Z ANEKSEM	19,04 m ²
7. WC	1,71 m ²
	<hr/>
	63,21 m²
+ BALKON	11,52 m ²

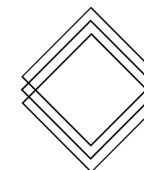
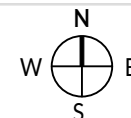
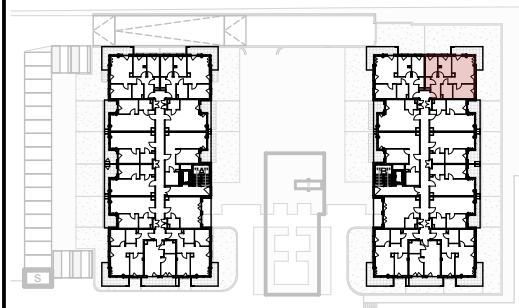
skala 1:85 @ A4



biuro architektoniczne
p l e w a
ul. Niecała 3/8 20 - 080 Lublin

UWAGA!:

1. WYMIARY POMIESZCZEŃ, LOKALIZACJE PRZYBORÓW SANITARNYCH ITP. PODANO ZGODNIE Z PROJEKTEM BUDOWLANYM. MOGĄ WYSTĄPIĆ NIEWIELKIE RÓŻNICE WYMIARÓW I USYTUOWANIA ELEMENTÓW POWSTAŁE W TRAKCIE REALIZACJI PRAC BUDOWLANYCH, PODANE WYMIARY SĄ WYMIARAMI W ŚWIETLE PIONOWYCH PRZEGRÓD (ŚCIAN) W STANIE SUROWYM.
2. POWIERZCHNIA UŻYTKOWA LOKALU JEST OKREŚLONA NA PODSTAWIE ROZPORZĄDZENIA MINISTRA ROZWOJU Z DN. 11.09.2020 R. W SPRAWIE SZCZEGÓŁOWEGO ZAKRESU I FORMY PROJEKTU BUDOWLANEGO (DZ. U. Z 2020 R. ROZ. 1609), ZGODNIE Z ZASADAMI ZAWARTYMI W POLSKIEJ NORMIE PN-ISO 9836:2022-07



RWP Inwestycje Sp. z o.o.
ul. Staszica 5
20-081 Lublin
www.rwpinwestycje.pl

✉ biuro@apartamentypolygonowa.pl

RWP

☎ 663 689 911, 81 532 19 66