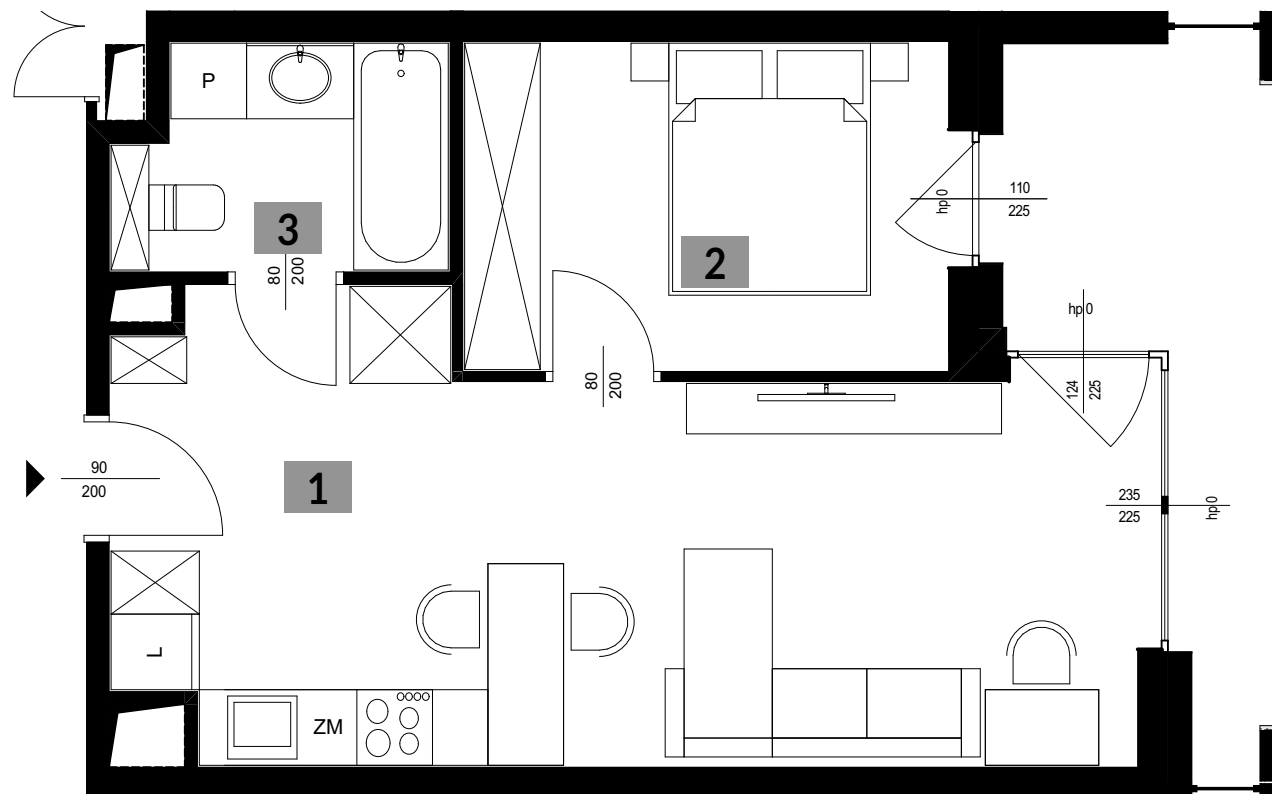




APARTAMENTY
POLIGONOWA

KLATKA: "B"
MIESZKANIE NR: M 64
PIĘTRO: PIĘTRO I
POWIERZCHNIA: 40,39 M²
TYP MIESZKANIA: 2 POKOJE+ AK



| | |
|--------------------|----------------------------|
| 1. POKÓJ Z ANEKSEM | 26,05 m ² |
| 2. POKÓJ 1 | 9,91 m ² |
| 3. ŁAZIENKA | 4,43 m ² |
| | 40,39 m² |

+ BALKON 7,50 m²

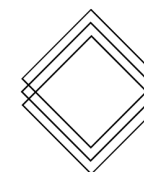
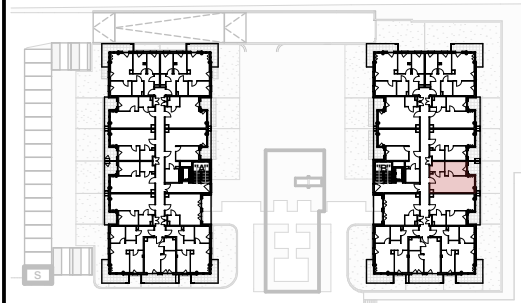
skala 1:60 @ A4



biuro architektoniczne
plewa
ul. Niecała 3/8 20 - 080 Lublin

UWAGA!

1. WYMIARY POMIESZCZEŃ, LOKALIZACJE PRZYBORÓW SANITARNYCH ITP. PODANO ZGODNIE Z PROJEKTEM BUDOWLANYM. MOGĄ WYSTĄPIĆ NIEWIELKIE RÓŻNICE WYMIARÓW I USYTUOWANIA ELEMENTÓW POWSTAŁE W TRAKCIE REALIZACJI PRAC BUDOWLANYCH. PODANE WYMIARY SĄ WYMIARAMI W ŚWIETLE PIONOWYCH PRZEGRÓD (ŚCIAN) W STANIE SUROWYM.
2. POWIERZCHNIA UŻYTKOWA LOKALU JEST OKREŚLONA NA PODSTAWIE ROZPORZĄDZENIA MINISTRA ROZWOJU Z DN. 11.09.2020 R. W SPRAWIE SZCZEGÓŁOWEGO ZAKRESU I FORMY PROJEKTU BUDOWLANEGO (DZ. U. Z 2020 R. ROZ. 1609), ZGODNIE Z ZASADAMI ZAWARTYMI W POLSKIEJ NORMIE PN-ISO 9836:2022-07



RWP Inwestycje Sp. z o.o.
ul. Staszica 5
20-081 Lublin
www.rwpinwestycje.pl

✉ biuro@apartamentypolygonowa.pl

RWP

☎ 663 689 911, 81 532 19 66