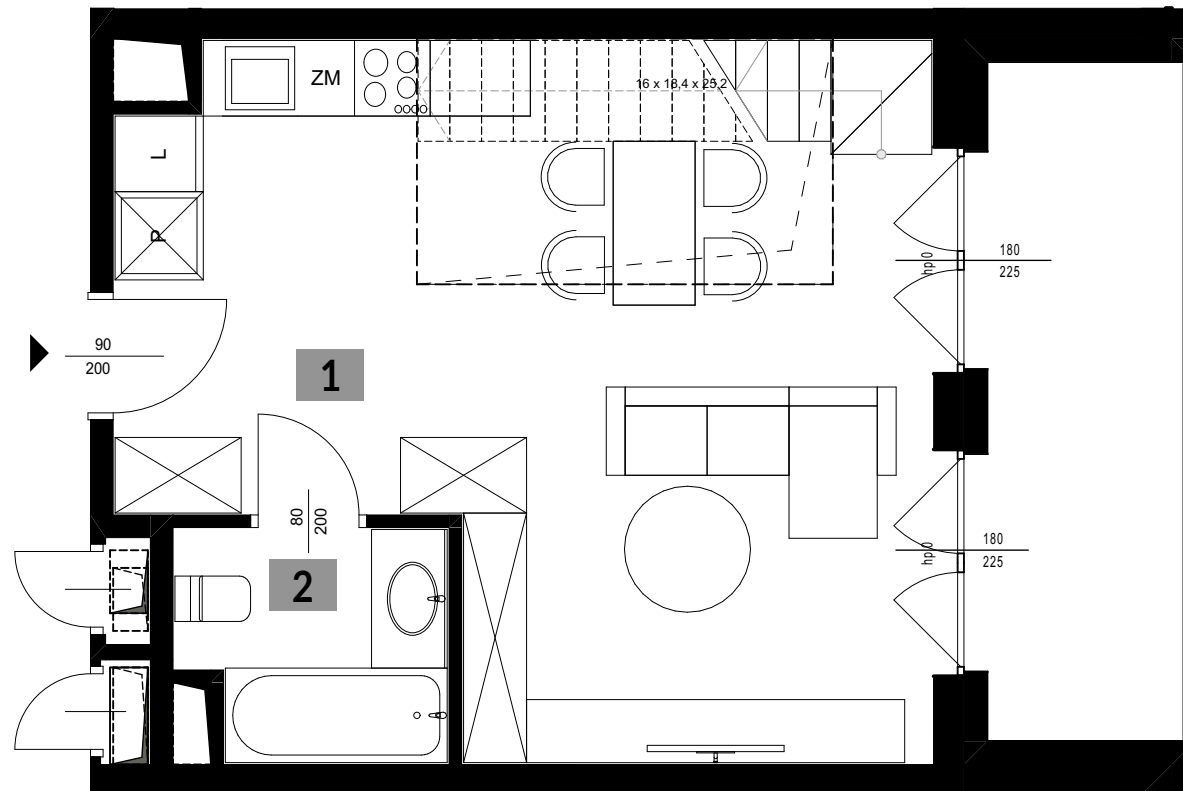




APARTAMENTY  
POLIGONOWA

KLATKA: "A"  
MIESZKANIE NR: M 36  
PIĘTRO: PIĘTRO III  
POWIERZCHNIA: 34,94M<sup>2</sup>  
+24,85M<sup>2</sup>  
ŁĄCZNIE: 59,79M<sup>2</sup>  
TYP MIESZKANIA: Z ANTRESOLĄ



1. POKÓJ Z ANEKSEM	31,24 m <sup>2</sup>
2. ŁAZIENKA	3,7 m <sup>2</sup>
	<b>34,94 m<sup>2</sup></b>

+ BALKON 8,34 m<sup>2</sup>

+ ANTRESOLA 24,85 m<sup>2</sup>

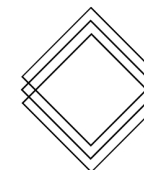
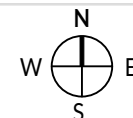
skala 1:60 @ A4



biuro architektoniczne  
**plewa**  
ul. Niecała 3/8 20 - 080 Lublin

**UWAGA!:**

1. WYMIARY POMIESZCZEŃ, LOKALIZACJE PRZYBORÓW SANITARNYCH ITP. PODANO ZGODNIE Z PROJEKTEM BUDOWLANYM. MOGĄ WYSTĄPIĆ NIEWIELKIE RÓŻNICE WYMIARÓW I USYTUOWANIA ELEMENTÓW POWSTAŁE W TRAKCIE REALIZACJI PRAC BUDOWLANYCH. PODANE WYMIARY SĄ WYMIARAMI W ŚWIETLE PIONOWYCH PRZEGRÓD (ŚCIAN) W STANIE SUROWYM.  
2. POWIERZCHNIA UŻYTKOWA LOKALU JEST OKREŚLONA NA PODSTAWIE ROZPORZĄDZENIA MINISTRA ROZWOJU Z DN. 11.09.2020 R. W SPRAWIE SZCZEGÓŁOWEGO ZAKRESU I FORMY PROJEKTU BUDOWLANEGO (DZ. U. Z 2020 R. ROZ. 1609), ZGODNIE Z ZASADAMI ZAWARTYMI W POLSKIEJ NORMIE PN-ISO 9836:2022-07



RWP Inwestycje Sp. z o.o.  
ul. Staszica 5  
20-081 Lublin  
www.rwpinwestycje.pl

✉ biuro@apartamentypolygonowa.pl

RWP

☎ 663 689 911, 81 532 19 66