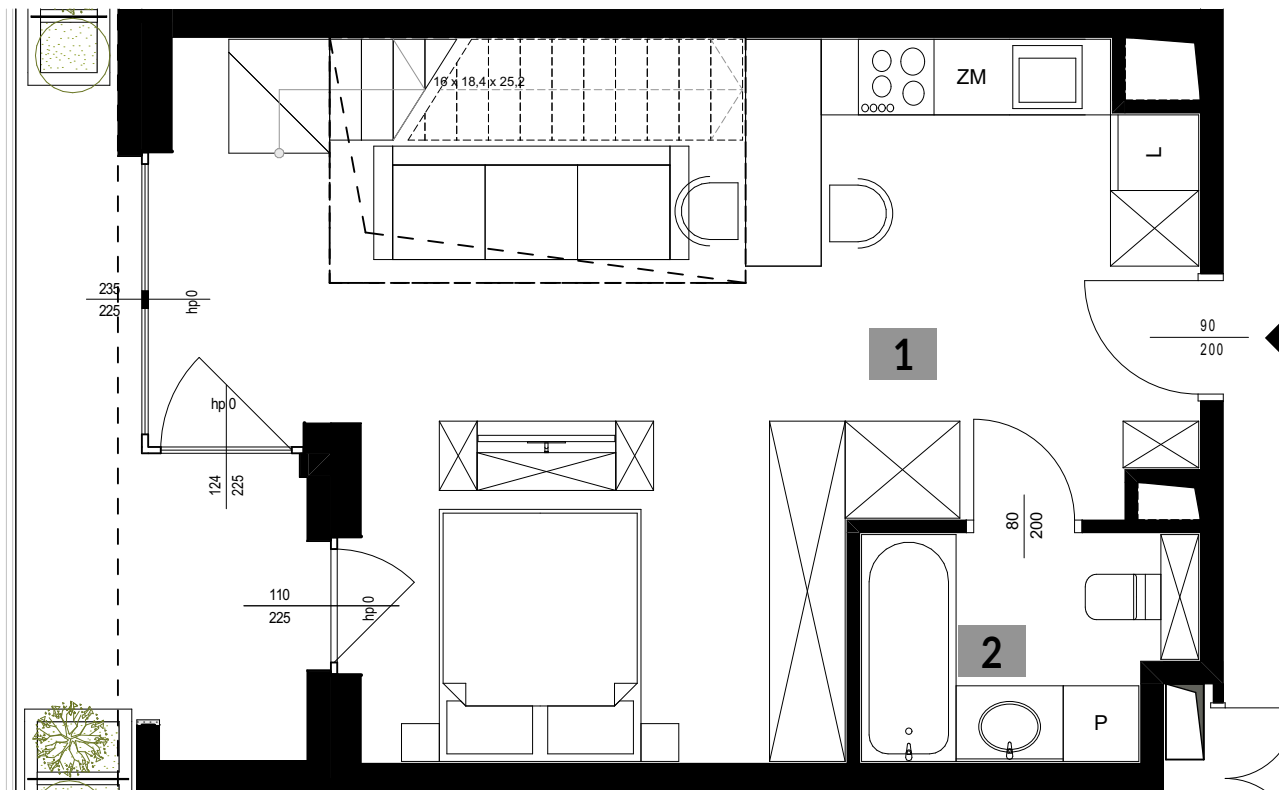




APARTAMENTY  
POLIGONOWA



KLATKA: "A"  
MIESZKANIE NR: M 42  
PIĘTRO: PIĘTRO III  
POWIERZCHNIA: 40,89 M<sup>2</sup>  
+ 30,0 M<sup>2</sup>  
ŁĄCZNIE: 70,89 M<sup>2</sup>  
TYP MIESZKANIA: Z ANTRESOLĄ

|                    |                            |
|--------------------|----------------------------|
| 1. POKÓJ Z ANEKSEM | 36,46 m <sup>2</sup>       |
| 2. ŁAZIENKA        | 4,43 m <sup>2</sup>        |
|                    | <b>40,89 m<sup>2</sup></b> |

+ BALKON 8,20 m<sup>2</sup>

+ ANTRESOLA 30,0 m<sup>2</sup>

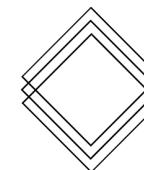
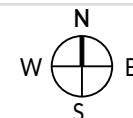
skala 1:60 @ A4



biuro architektoniczne  
**plewa**  
ul. Niecała 3/8 20 - 080 Lublin

**UWAGA!:**

1. WYMIARY POMIESZCZEŃ, LOKALIZACJE PRZYBORÓW SANITARNYCH ITP. PODANO ZGODNIE Z PROJEKTEM BUDOWLANYM. MOGĄ WYSTĄPIĆ NIEWIELKIE RÓŻNICE WYMIARÓW I USYTUOWANIA ELEMENTÓW POWSTAŁE W TRAKCIE REALIZACJI PRAC BUDOWLANYCH. PODANE WYMIARY SĄ WYMIARAMI W ŚWIETLE PIONOWYCH PRZEGRÓD (ŚCIAN) W STANIE SUROWYM.  
2. POWIERZCHNIA UŻYTKOWA LOKALU JEST OKREŚLONA NA PODSTAWIE ROZPORZĄDZENIA MINISTRA ROZWOJU Z DN. 11.09.2020 R. W SPRAWIE SZCZEGÓŁOWEGO ZAKRESU I FORMY PROJEKTU BUDOWLANEGO (DZ. U. Z 2020 R. ROZ. 1609), ZGODNIE Z ZASADAMI ZAWARTYMI W POLSKIEJ NORMIE PN-ISO 9836:2022-07



RWP Inwestycje Sp.z o.o.  
ul. Staszica 5  
20-081 Lublin  
www.rwpinwestycje.pl

✉ biuro@apartamentypolygonowa.pl

☎ 663 689 911, 81 532 19 66

RWP