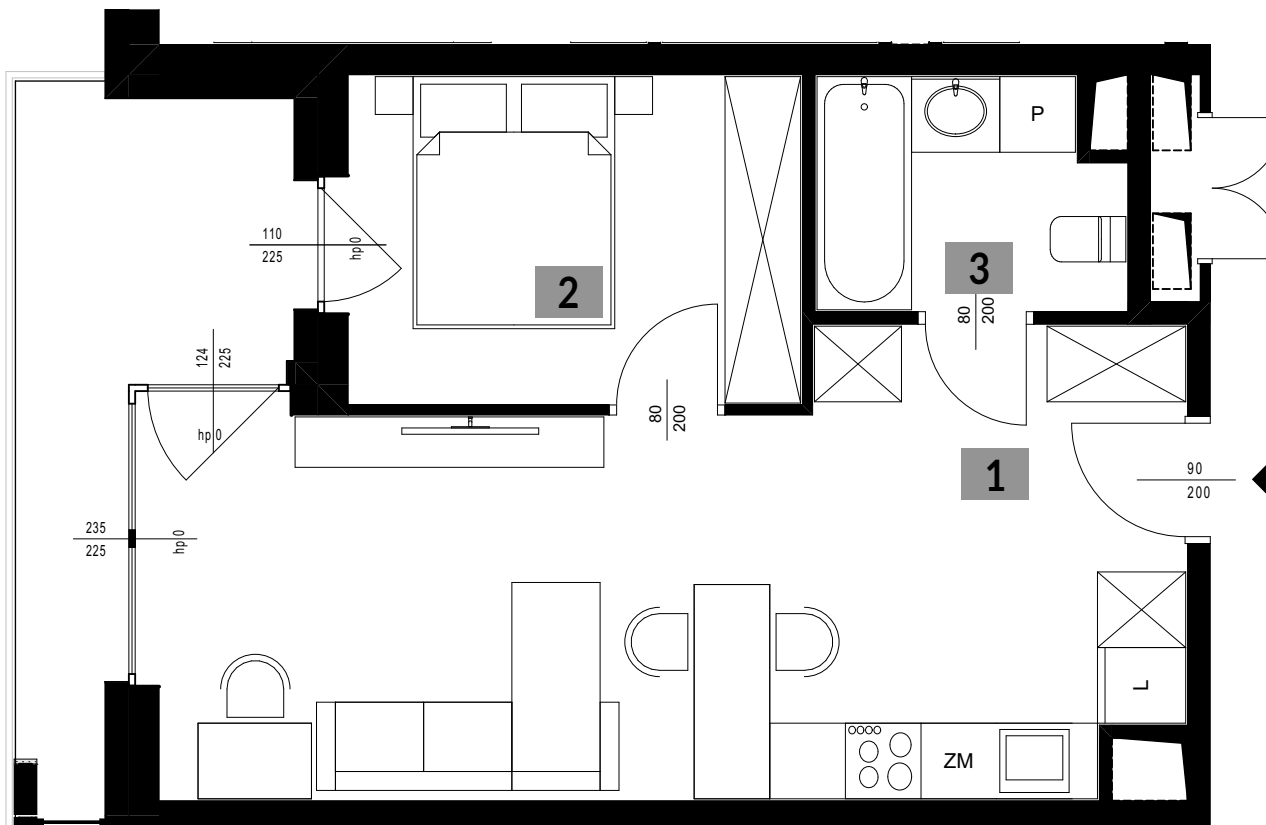




APARTAMENTY
POLIGONOWA

KLATKA: "A"
MIESZKANIE NR: M 19
PIĘTRO: PIĘTRO I
POWIERZCHNIA: 39,84 M²
TYP MIESZKANIA: 2 POKOJE+ AK



1. POKÓJ Z ANEKSEM	26,33 m ²
2. POKÓJ 1	9,26 m ²
3. ŁAZIENKA	4,25 m ²
	39,84 m²

+ BALKON 7,19 m²

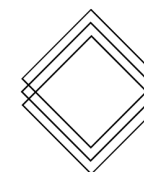
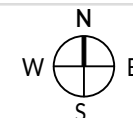
skala 1:60 @ A4



biuro architektoniczne
plewa
ul. Niecała 3/8 20 - 080 Lublin

UWAGA!:

1. WYMIARY POMIESZCZEŃ, LOKALIZACJE PRZYBORÓW SANITARNYCH ITP. PODANO ZGODNIE Z PROJEKTEM BUDOWLANYM. MOGĄ WYSTĄPIĆ NIEWIELKIE RÓŻNICE WYMIARÓW I USYTUOWANIA ELEMENTÓW POWSTAŁE W TRAKCIE REALIZACJI PRAC BUDOWLANYCH. PODANE WYMIARY SĄ WYMIARAMI W ŚWIETLE PIONOWYCH PRZEGRÓD (ŚCIAN) W STANIE SUROWYM.
2. POWIERZCHNIA UŻYTKOWA LOKALU JEST OKREŚLONA NA PODSTAWIE ROZPORZĄDZENIA MINISTRA ROZWOJU Z DN. 11.09.2020 R. W SPRAWIE SZCZEGÓŁOWEGO ZAKRESU I FORMY PROJEKTU BUDOWLANEGO (DZ. U. Z 2020 R. ROZ. 1609), ZGODNIE Z ZASADAMI ZAWARTYMI W POLSKIEJ NORMIE PN-ISO 9836:2022-07



RWP Inwestycje Sp. z o.o.
ul. Staszica 5
20-081 Lublin
www.rwpinwestycje.pl

✉ biuro@apartamentypolygonowa.pl

RWP

☎ 663 689 911, 81 532 19 66