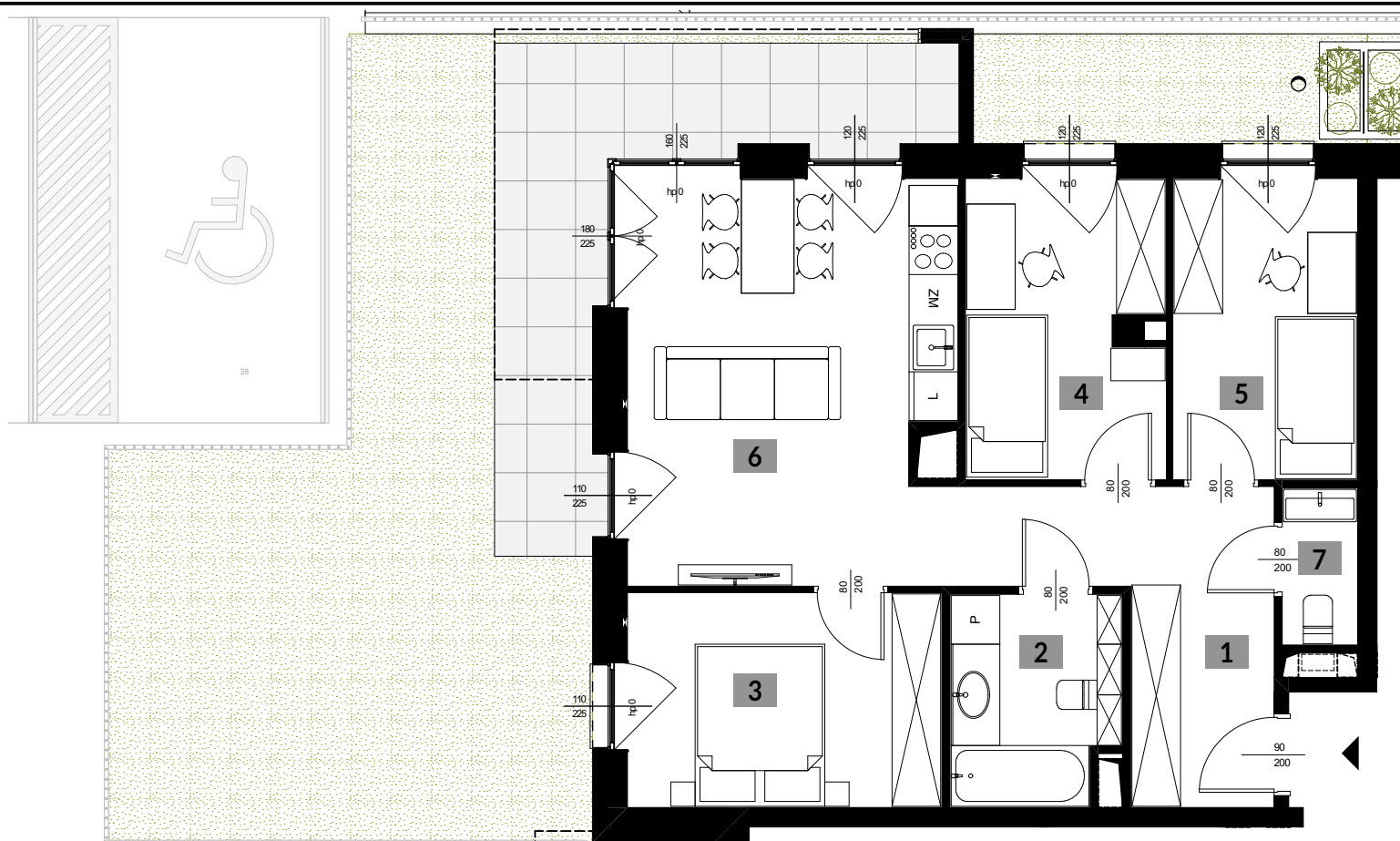




APARTAMENTY  
POLIGONOWA

KLATKA: "A"  
MIESZKANIE NR: M 8  
PIĘTRO: PARTER  
POWIERZCHNIA: 63,22 M<sup>2</sup>  
TYP MIESZKANIA: 4 POKÓJE + AK



1. PRZEDPOKÓJ	9,29 m <sup>2</sup>
2. ŁAZIENKA	5,16 m <sup>2</sup>
3. POKÓJ 1	10,09 m <sup>2</sup>
4. POKÓJ 2	8,75 m <sup>2</sup>
5. POKÓJ 3	8,3 m <sup>2</sup>
6. POKÓJ Z ANEKSEM	19,92 m <sup>2</sup>
7. WC	1,71 m <sup>2</sup>
	<b>63,22 m<sup>2</sup></b>

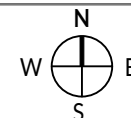
+ OGRÓDEK Z TARASEM 57,53 m<sup>2</sup>

biuro architektoniczne  
**plewa**  
ul. Niecała 3/8 20 - 080 Lublin

**UWAGA!**

1. WYMIARY POMIESZCZEŃ, LOKALIZACJE PRZYBORÓW SANITARNYCH ITP. PODANO ZGODNIE Z PROJEKTEM BUDOWLANYM. MOGĄ WYSTĄPIĆ NIEWIELKIE RÓŻNICE WYMIARÓW I USYTUOWANIA ELEMENTÓW POWSTAŁE W TRAKCIE REALIZACJI PRAC BUDOWLANYCH. PODANE WYMIARY SĄ WYMIARAMI W ŚWIETLE PIONOWYCH PRZEGRÓD (ŚCIAN) W STANIE SUROWYM.  
2. POWIERZCHNIA UŻYTKOWA LOKALU JEST OKREŚLONA NA PODSTAWIE ROZPORZĄDZENIA MINISTRA ROZWOJU Z DN. 11.09.2020 R. W SPRAWIE SZCZEGÓŁOWEGO ZAKRESU I FORMY PROJEKTU BUDOWLANEGO (DZ. U. Z 2020 R. ROZ. 1609), ZGODNIE Z ZASADAMI ZAWARTYMI W POLSKIEJ NORMIE PN-ISO 9836:2022-07

skala 1:85 @ A4



RWP Inwestycje Sp.z o.o.  
ul. Staszica 5  
20-081 Lublin  
www.rwpinwestycje.pl

✉ biuro@apartamentypolygonowa.pl

☎ 663 689 911, 81 532 19 66

RWP