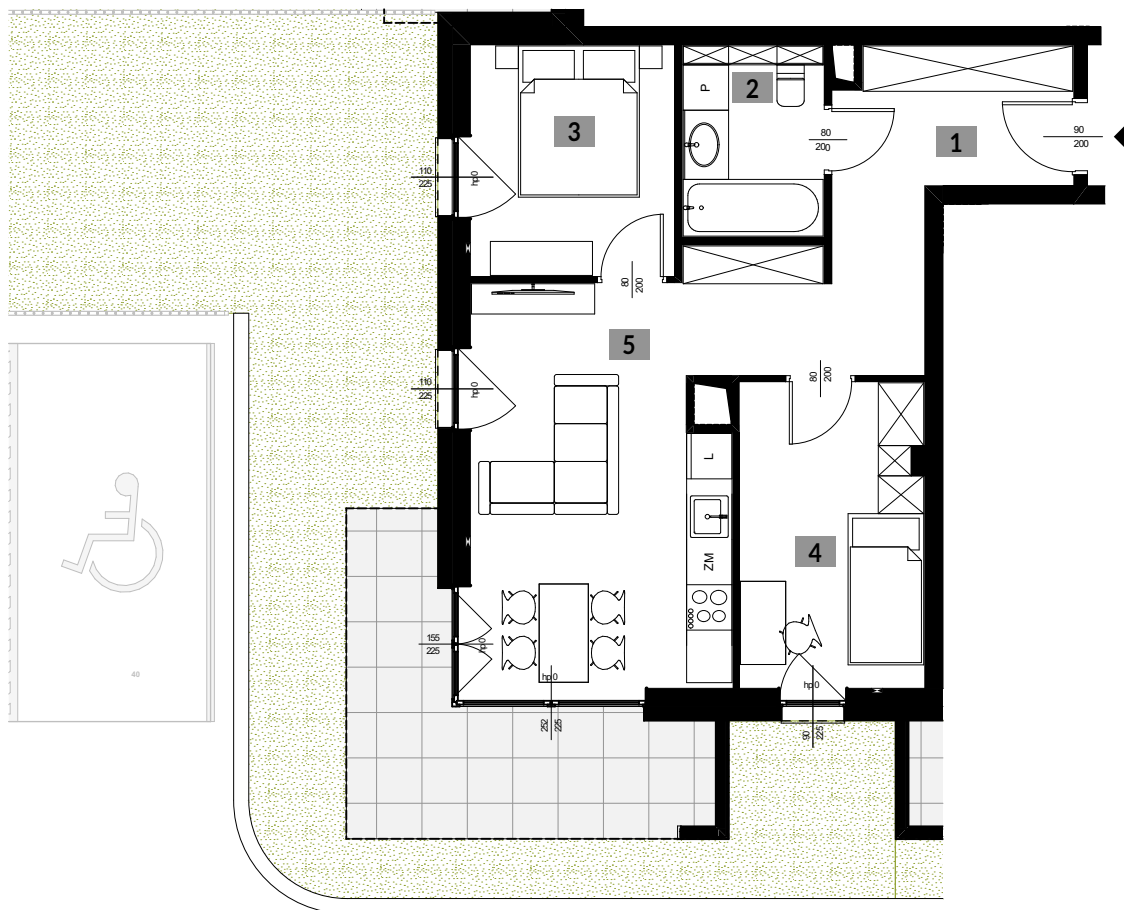




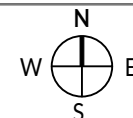
APARTAMENTY  
POLIGONOWA



1. PRZEDPOKÓJ	11,89 m <sup>2</sup>
2. ŁAZIENKA	4,65 m <sup>2</sup>
3. POKÓJ 1	8,10 m <sup>2</sup>
4. POKÓJ 2	9,68 m <sup>2</sup>
5. POKÓJ Z ANEKSEM	17,12 m <sup>2</sup>
	<b>51,44 m<sup>2</sup></b>

+ OGRÓDEK Z TARASEM 57,24 m<sup>2</sup>

KLATKA: "A"  
MIESZKANIE NR: M 3  
PIĘTRO: PARTER  
POWIERZCHNIA: 51,44 M<sup>2</sup>  
TYP MIESZKANIA: 3 POKOJE + AK



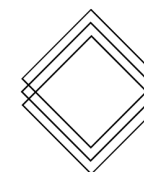
skala 1:100 @ A4



biuro architektoniczne  
**plewa**  
ul. Niecała 3/8 20 - 080 Lublin

**UWAGA!:**

1. WYMIARY POMIESZCZEŃ, LOKALIZACJE PRZYBORÓW SANITARNYCH ITP. PODANO ZGODNIE Z PROJEKTEM BUDOWLANYM. MOGĄ WYSTĄPIĆ NIEWIELKIE RÓŻNICE WYMIARÓW I USYTUOWANIA ELEMENTÓW POWSTAŁE W TRAKCIE REALIZACJI PRAC BUDOWLANYCH, PODANE WYMIARY SĄ WYMIARAMI W ŚWIETLE PIONOWYCH PRZEGRÓD (ŚCIAN) W STANIE SUROWYM.  
2. POWIERZCHNIA UŻYTKOWA LOKALU JEST OKREŚLONA NA PODSTAWIE ROZPORZĄDZENIA MINISTRA ROZWOJU Z DN. 11.09.2020 R. W SPRAWIE SZCZEGÓŁOWEGO ZAKRESU I FORMY PROJEKTU BUDOWLANEGO (DZ. U. Z 2020 R. ROZ. 1609), ZGODNIE Z ZASADAMI ZAWARTYMI W POLSKIEJ NORMIE PN-ISO 9836:2022-07



RWP Inwestycje Sp. z o.o.  
ul. Staszica 5  
20-081 Lublin  
www.rwpinwestycje.pl

✉ biuro@apartamentypolygonowa.pl

RWP

☎ 663 689 911, 81 532 19 66